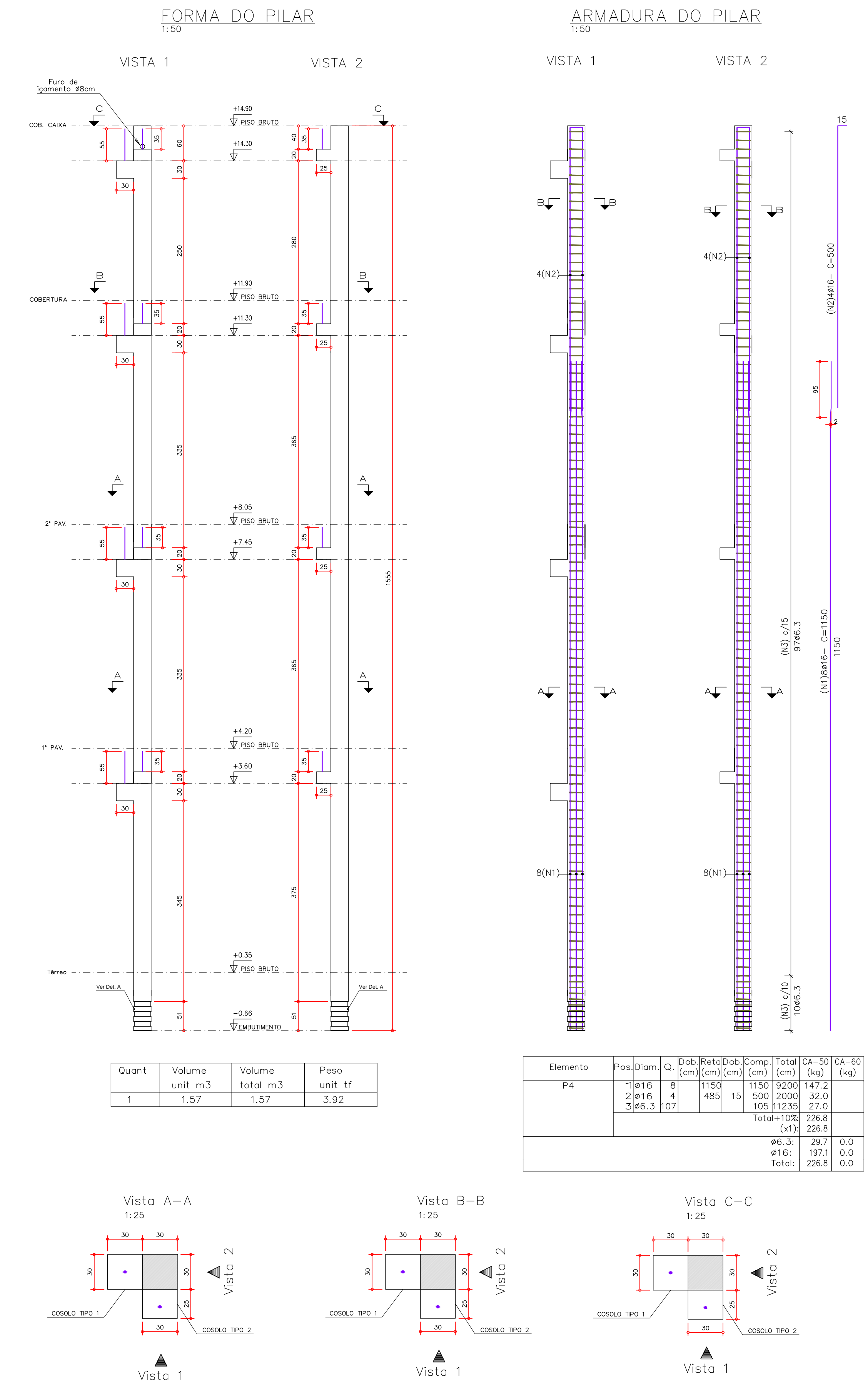
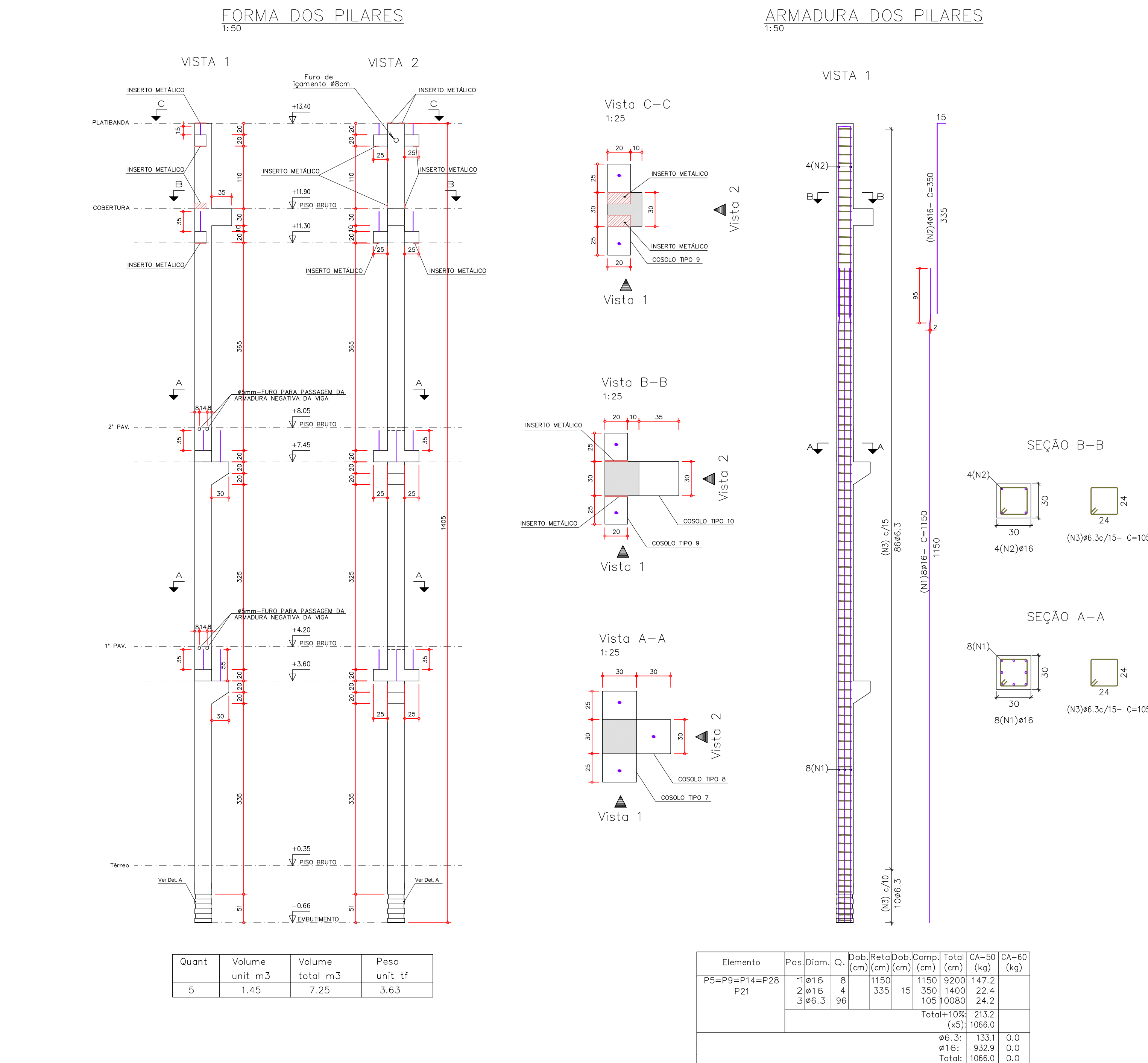


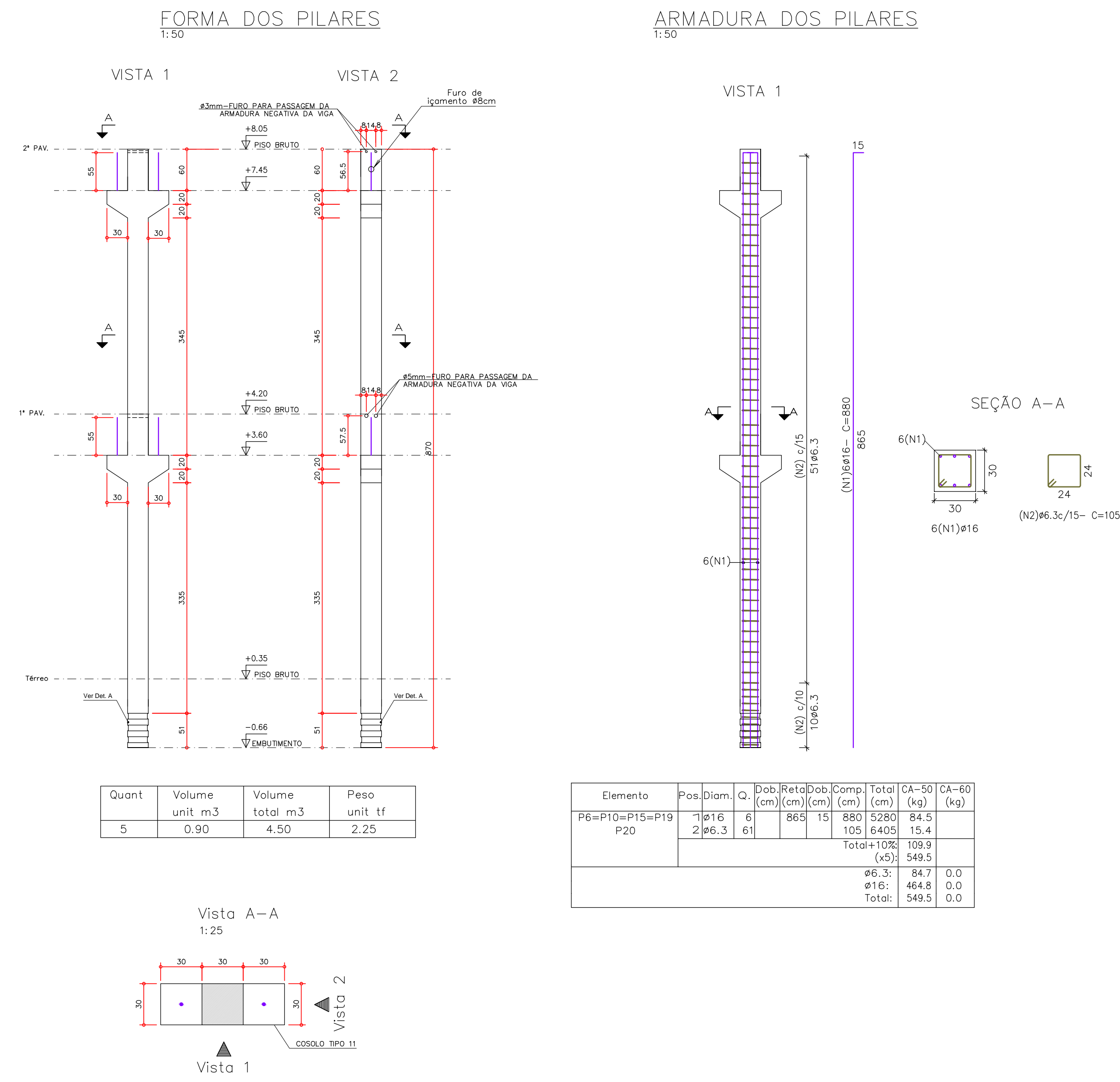
PILAR P4



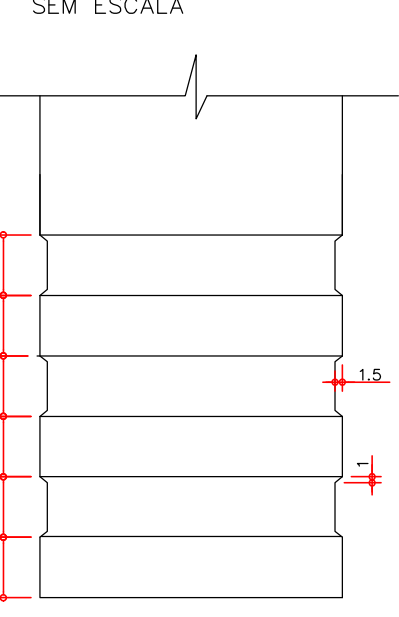
PILAR P5=P9=P14=P18=P21



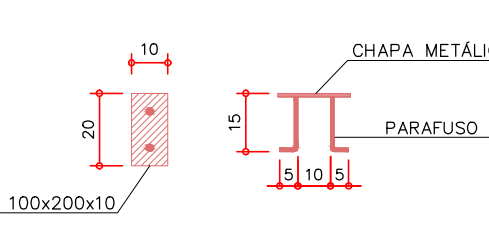
PILAR P6=P10=P15=P19=P20



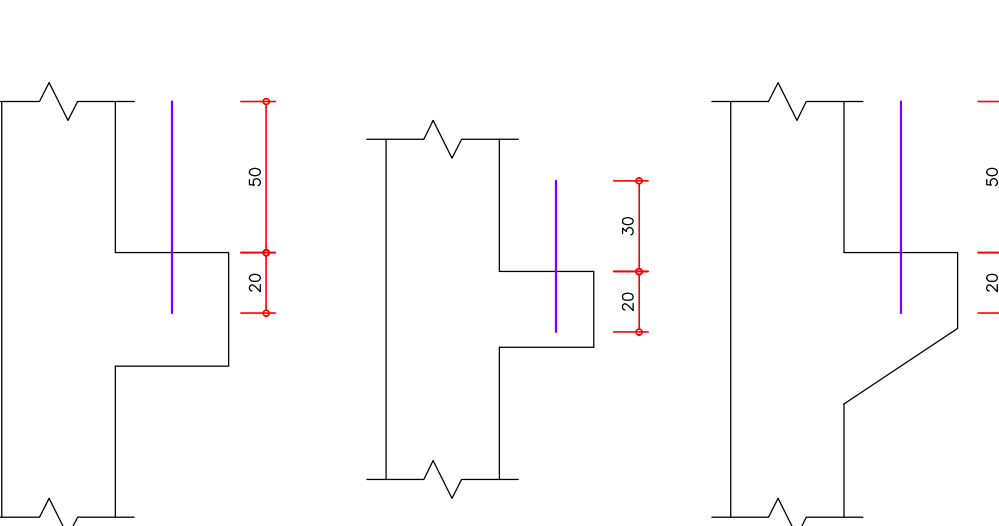
DETALHE "A"



DETALHE DO INSERTO METÁLICO

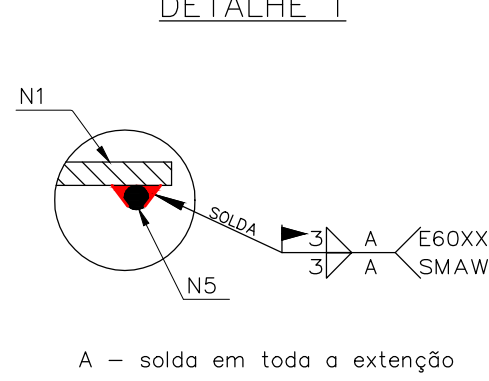


ENGASTAMENTO DAS BARRAS DE LIGAÇÃO

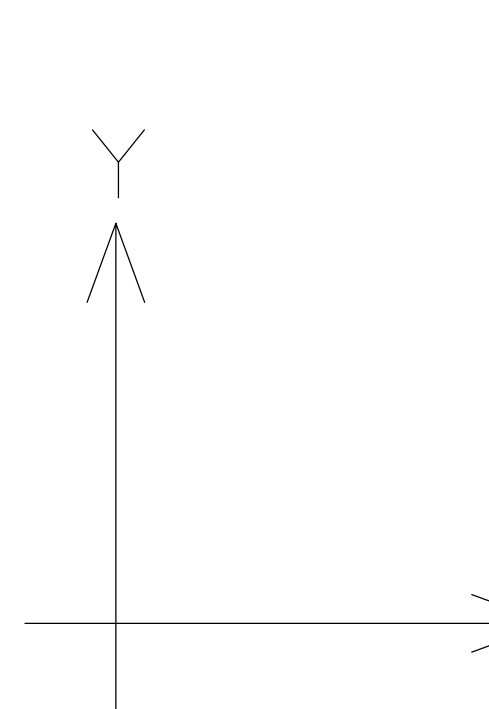


DETALHE DA ANCORAGEM DOS TIRANTES

DETALHE 1



DIREÇÃO DOS EIXOS GLOBAIS



NOTAS DO CONCRETO

- CONCRETO fck 30MPa - SLUMP 14 +/- 2
- FATOR α = 0.80
- DEFORMAR COM Fx 12MPa
- MOLAR AS FORMAS ANTES DA CONCRETAGEM
- MANTER ONDAS NAS PARTES CONCRETADAS DURANTE NO MÍNIMO SETE DIAS (CURA)
- CONFERIR AS MEDIDAS NA OBRA
- PREVER AS FURAÇÕES PARA AS TUBULAÇÕES ELÉTRICAS E HIDRÁULICAS QUE SE FAÇAM NECESSÁRIAS.

NOTAS PARA AS ARMADURAS

- AÇO CA-50A/60
- CORBIMENTO DOS FLEARES = 35mm
- UTILIZAR EMPALME PARA ARMADURAS
- CONTROLAR COM RIGOR O CORBIMENTO DAS ARMADURAS

NOTAS GERAIS

- CONTROLAR A QUALIDADE DOS MATERIAIS
- TODAS AS MEDIDAS ESTÃO EM CENTÍMETROS
- DEVAR OS ESTILOS QUANDO CONCORDAR COM OS FUROS
- HAVENDO DIVERGÊNCIA NAS MEDIDAS CONSULTAR OS PROJETISTAS
- ESTE PROJETO DEVE SER EXECUTADO DE ACORDO COM AS NORMAS BRASILEIRAS
- NBR 15553-2015 - CONCRETO - PREPARO, CONTROLE E RECEBIMENTO
- NBR 6118-2014 - PROJETO E EXECUÇÃO DE ESTRUTURAS DE CONCRETO
- NBR 7032-2017 - PROJETO E EXECUÇÃO DE ESTRUTURAS DE CONCRETO PRE-MOLDADO

RATO DE CURVATURA DAS BARRAS				CONCRETO ADOPTADO			
ρ	ρ (%)	ρ (%)	ρ (%)	fck	fck	fck	fck
4.2	1.25	10.0	2.50	4	MPa	4	MPa
5.0	1.50	12.5	3.15	5.5	MPa	5.5	MPa
6.3	1.80	16.0	4.00	6.0	MPa	6.0	MPa
8.0	2.00	20.0	5.00	8.0	MPa	8.0	MPa

REVISÃO

Nº DESCRIÇÃO DATA



NOVA REDE DA PRESTEFUTURA MUNICIPAL

PROPRIETÁRIO: PREFEITURA MUNICIPAL DE CONTAGEM

LOCAL: CONTAGEM - PR

ESPECIFICAÇÃO: FORMA E ARMADURAS DOS PILARES P4, P5, P6, P9, P10, P14, P15, P18, P19, P20 e P21

PROJETO: FRANCISCO MARINO GONZALEZ

INDICAÇÃO: 16

DATA: 08/08/2019

REVISÃO: 01

REVISÃO: 01

